

南天通信

認知症対応型グループホーム 南天
大府市梶田町二丁目70番地

TEL : 0562-87-7100 FAX : 0562-87-7102



2024年11月号

てんてん祭りに参加しました！

10月20日(日)は共和会のお祭り、てんてん祭りでした。元々は10月10日に行っていた共和病院の運動会が発祥で、今は共和会の文化祭として、新型コロナ対策でしばらく中止となっていましたが、昨年より再開しています。皆さん模擬店でのお買い物などとても楽しまれました！





ボランティアの方たちとの交流

10月21日に大府市社会福祉協議会ハーモニカボランティアの方々、10月29日に電子紙芝居ボランティアの方々がお越しください、それぞれ持前の出し物をご披露くださいました。皆さん真剣に、お話や演奏をご覧になっていました。





今月のお誕生日会

今月は 10 月 23 日に行い、皆さんで今月お誕生日を迎えた方のお祝いをしました。この後、手作りのコーヒーゼリーをいただきました！

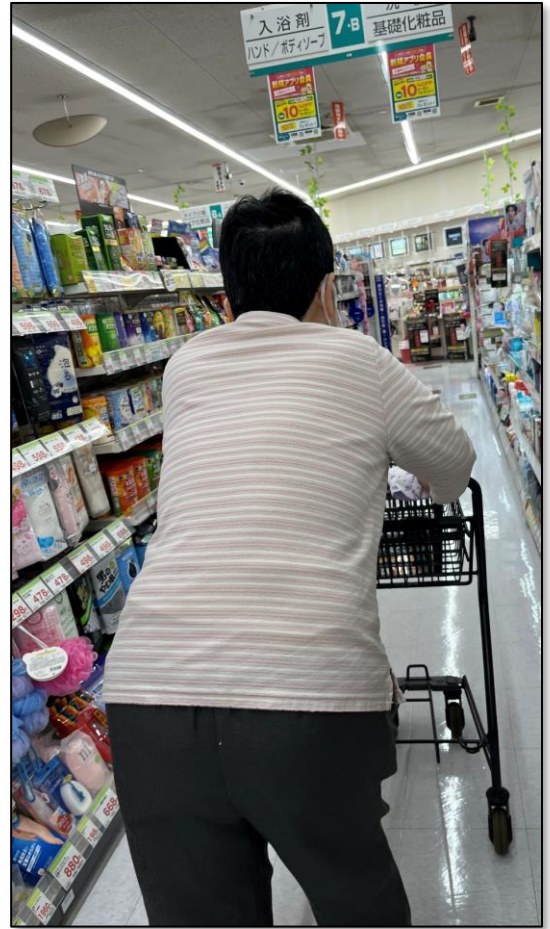


日常の家事などを行う自立支援のご様子

できる限り日常生活を自立したものにするため、入居者様にもお一人おひとりに合わせ、できることをしていただいています。お買い物や炊事も仲間と行えば楽しい日常の一コマとなります。

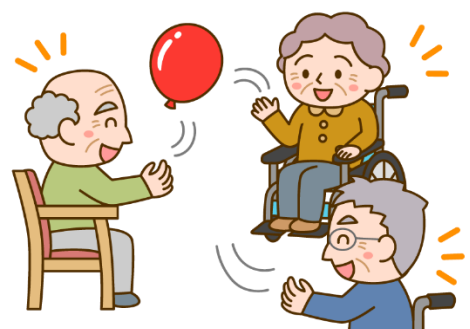






レクリエーション中の一コマ

気の合うお仲間と団らんをしながら風船ゲームや、パズル等マイペースで取り組まれました。



カフェなごみ庵に参加してきました！

今月も、大府市社会福祉協議会で行われている認知症カフェ『なごみ庵』に参加致しました！ボランティアの方たちと皆さん楽しく談笑されました。



日々のお食事のご案内

行事食

10月31日(木)「ハロウィン」昼食：南瓜シチュー、ブロッコリーソテー、オニオンスープ、南瓜プリン



イベント食

11月11日(月) 昼食：海鮮あんかけうどん（軟菜：海鮮八宝菜）、茶碗蒸し、和え物、みかん



週間献立表 (11月18日～11月24日)

週間献立表

南天		常食1800		2024年11月18日(月)～2024年11月24日(日)			
	11月18日(月)	11月19日(火)	11月20日(水)	11月21日(木)	11月22日(金)	11月23日(土)	11月24日(日)
朝 食	米飯160g 味噌汁(合わせ) さつま揚げの旨煮 カリフラワーのサラダ ジョア	食パン ジャム(イチゴ・マカリア) コンソメスープ 里芋のツナ炒め 牛乳	米飯160g 味噌汁(赤) オムレツ オクラのカニカマ和え ジョア	食パン ジャム(イチゴ・マカリア) コンソメスープ 大根とベーコンの炒め物 牛乳	米飯160g 味噌汁(赤) 豆腐のくず煮 スナッフエンドウのドレッシング和え ジョア	米飯160g 味噌汁(合わせ) 豚肉と野菜の炒め物 いんげんの青じそ和え ヨーグルト	米飯160g 味噌汁(合わせ) チキンボールと野菜あんかけ ポテトサラダ 牛乳
	エネルギー:441kcal	エネルギー:703kcal	エネルギー:503kcal	エネルギー:665kcal	エネルギー:504kcal	エネルギー:448kcal	エネルギー:612kcal
昼 食	米飯160g サバの野菜甘酢あんかけ ツナポテト 春雨の胡麻和え 味噌汁(赤)	米飯160g 鶏肉の香味焼 根菜の炒め煮 ブロッコリーのドレッシング和え 味噌汁(合わせ)	/ とんこつラーメン 厚揚げの炒め物 キャベツのゆかり和え メロンムース	米飯160g 鶏肉の塩唐揚げ なすの煮物 カリフラワーサラダ 清まし汁	行事食/【秋の味覚】 炊き込み御飯 ハンバーグ和風きのこあんかけ 炊き合わせ 清まし汁 水ようかん	米飯160g サバの蒲焼 里芋の柚子味噌煮 なめ茸和え 清まし汁	米飯160g 八宝菜 春巻き 三色ナムル 中華スープ
	エネルギー:893kcal	エネルギー:623kcal	エネルギー:653kcal	エネルギー:740kcal	エネルギー:725kcal	エネルギー:666kcal	エネルギー:621kcal
夕 食	米飯160g 擬製豆腐 ひじきの煮物 南瓜のサラダ バナナ	米飯160g メバルのおかか焼き じゃがいも炒め煮 味噌汁(赤) マンゴー	米飯160g ホークソートマトソース ブロッコリーのコンソメ煮 ポテトサラダ オレンジ	米飯160g 夕らの西京焼き じゃが芋の甘煮 味噌汁(合わせ) キウイ	米飯160g 豚ニラ玉 餃子 もやし中華和え りんご	米飯160g 牛肉の柳川煮 コロッケ 花野菜サラダ 果物(パイナップル)	米飯160g アジの南部焼き 南瓜の煮物 味噌汁(赤) オレンジ
	エネルギー:596kcal	エネルギー:542kcal	エネルギー:656kcal	エネルギー:498kcal	エネルギー:656kcal	エネルギー:785kcal	エネルギー:566kcal

南天		常食1800		2024年11月18日(月)～2024年11月24日(日)			
	11月18日(月)	11月19日(火)	11月20日(水)	11月21日(木)	11月22日(金)	11月23日(土)	11月24日(日)
お や つ	バニラババロア	まんじゅう	いちごゼリー	ピーチムース	クリームワッフル	マスカットゼリー	ぶどうムース
	エネルギー:94kcal	エネルギー:73kcal	エネルギー:65kcal	エネルギー:45kcal	エネルギー:66kcal	エネルギー:47kcal	エネルギー:44kcal

